

Program

Czyste Powietrze



THE HYBRID
CHANGE

Czy wiesz, że twój klient może otrzymać dofinansowanie wymiany kotła węglowego na pompę ciepła lub hybrydową pompę ciepła? Niektórzy mogą to zrobić zupełnie za darmo!



Zapoznaj się z naszym materiałem i przekaz informacje klientowi.

Do kogo skierowana jest dotacja?

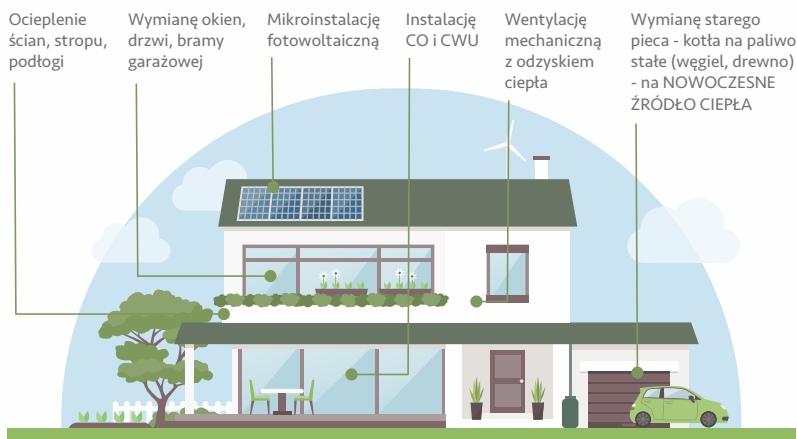


Właściciele i współwłaściciele budynków jednorodzinnych lub wydzielonych w nich lokali posiadających księgę wieczystą. Również budynki w zabudowie bliźniaczej, szeregowej lub grupowej. Wyklucza obiekty oraz lokale wynajmowane (również najmem okazjonalny).

Na co możesz otrzymać dofinansowanie?



Dofinansowanie możesz uzyskać na wymianę starego i nieefektywnego źródła ciepła, instalacje oraz wentylację (pompy ciepła, kotły gazowe, kotłownie gazowe, kotły olejowe, ogrzewanie elektryczne, instalacja c.o. oraz c.w.u., wentylacja mechaniczna z odzyskiem ciepła, mikroinstalacja PV). Co ciekawe możesz również otrzymać dofinansowanie na ocieplenie przegród budowlanych oraz wymianę stolarki okiennej i drzwiowej. Warto również pamiętać, że dofinansowanie można otrzymać na dokumentację (audyt energetyczny do 1200 zł, dokumentacja projektowa oraz ekspertyzy).



Audyt energetyczny, który pozwoli Ci uzyskać kompletną informację o potrzebach Twojego budynku, jak najskuteczniej ocieplić budynek, wybrać najlepsze dla Twojego domu źródło ciepła, uzyskać maksymalną dotację i następnie płacić niższe rachunki za ogrzewanie.

Jakie kwoty dofinansowania możesz uzyskać?



Wysokość dotacji zależy od dochodów gospodarstwa domowego.

Poniżej dokładna rozpiska dofinansowań:

Część 1 programu „Czyste Powietrze” dla PODSTAWOWEGO POZIOMU DOFINANSOWANIA

Lp.	Rodzaj przedsięwzięcia	Próg dochodowy	Maksymalna kwota dotacji	
			bez PV*	z PV
1.	Wymiana źródła ciepła na pompę ciepła**** z termomodernizacją	135 000 zł/rok	19 400 zł	25 400 zł
2.	Wymiana źródła ciepła na kotłownię gazową		8 300 zł	14 300 zł

Część 2 programu „Czyste Powietrze” dla PODSTAWOWEGO POZIOMU DOFINANSOWANIA

Lp.	Rodzaj przedsięwzięcia	Próg dochodowy	Maksymalna kwota dotacji	
			bez PV*	z PV
1.	Wymiana źródła ciepła na pompę ciepła**** z termomodernizacją	2 651 zł** i 1 894 zł***	28 100 zł	37 100 zł
2.	Wymiana źródła ciepła na kotłownię gazową		13 900 zł	22 900 zł

Część 3 programu „Czyste Powietrze” dla PODSTAWOWEGO POZIOMU DOFINANSOWANIA

Lp.	Rodzaj przedsięwzięcia	Próg dochodowy	Maksymalna kwota dotacji	
			bez PV*	z PV
1.	Wymiana źródła ciepła na pompę ciepła**** z termomodernizacją	1 526 zł** i 1 090 zł***	35 200 zł	50 200 zł
2.	Wymiana źródła ciepła na kotłownię gazową		18 500 zł	33 500 zł

*PV - mikroinstalacja fotowoltaiczna

** dochód w gospodarstwie domowym jednoosobowym

*** dochód na jedną osobę w gospodarstwie domowym, w którym jest więcej niż jedna osoba

**** dot. pompy ciepła typu powietrze-woda albo gruntowej pompy ciepła

Warunkiem otrzymania dofinansowania do przedsięwzięcia z KOMPLEKSOWĄ TERMO-MODERNIZACJĄ będzie przeprowadzenie audytu energetycznego.

Dofinansowanie audytu energetycznego budynku do kwoty 1200 zł, nie będzie wliczane do limitu maksymalnej wartości dofinansowania.

Kompleksowa termomodernizacja w rozumieniu Programu to przedsięwzięcie, w wyniku realizacji którego nastąpi zmniejszenie zapotrzebowania na energię użytkową (EU) budynku: do wartości nie większej niż 80 kWh/(m²*rok) lub o minimum 40%.



Dotacja dotyczy kwot netto.

Jakie produkty z oferty Immergas podlegają dofinansowaniu?



Kotły gazowe, pompy ciepła i hybrydowe pompy ciepła. W zakres dofinansowania włączone są nie tylko źródła ciepła! Również akcesoria, osprzęt hydrauliczny, bufony, zasobniki, panele solarne, instalacje powietrzno-spalinowe!

Zeskanuj kod i poznaj zalety pomp ciepła i hybrydowych pomp ciepła Immergas.



Monoblok



Magis M



Split



Magis PRO V2



Hybryda
Monoblok



Victrix Hybrid



Hybryda
Split



Magis COMBO V2



W programie "Czyste Powietrze" hybrydowe pompy ciepła są akceptowane i dotowane w ramach programu, ale tylko w zakresie jednej kategorii źródła ciepła wskazanej przez samego Wnioskodawcę. A więc jeśli jest to pompa ciepła wspomagana kotłem gazowym, to możliwe jest otrzymanie dotacji tylko z racji zakupu i montaż pompy ciepła.

Jakie produkty z oferty Immergas podlegają dofinansowaniu?



Magazyn ciepła

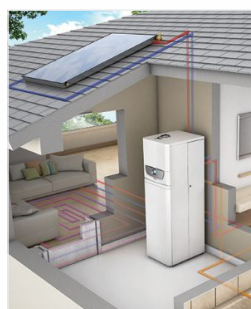
Cała oferta buforów i zasobników Immergas



Pompa ciepła do przygotowania c.w.u.



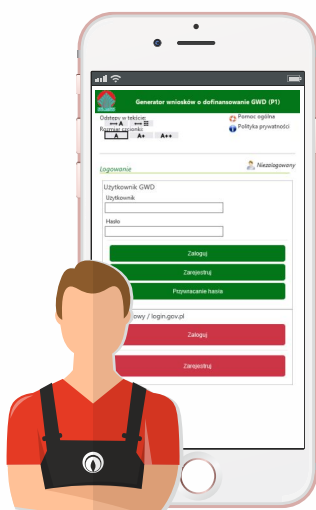
Immerwater V5



Kolektory słoneczne c. w. u.



Jak złożyć wniosek o dotację?



Wniosek składa się poprzez stronę za pomocą Generator Wniosków o dofinansowanie (GWD), wyłącznie taka forma złożenia wniosku jest akceptowana przez Narodowy Fundusz Środowiska i Gospodarki Wodnej <https://gwd.nfosigw.gov.pl/>



Żeby taki wniosek złożyć należy na portalu stworzyć konto, a do założenia konta będzie potrzebny profil zaufany.

profil zaufany



Szczegółowa instrukcja składania wniosku – zeskanuj kod



ZESKANUJ KOD

Jakie dokumenty przygotować, aby sprawnie złożyć wniosek o dofinansowanie?



- ➔ Księgę wieczystą lub inne dokumenty dotyczące własności budynku
- ➔ Zgodę współwłaściciela/współwłaścicieli na realizację przedsięwzięcia (jeśli dotyczy)
- ➔ Zaświadczenie o dochodach (jeśli wnioskujesz o podwyższony lub najwyższy poziom dofinansowania)
- ➔ Zgodę współmałżonka na zaciąganie zobowiązań w ramach umowy o dofinansowanie (jeśli dotyczy)
- ➔ Umowę/y z wykonawcą/mi (jeśli wnioskujesz o dotację z prefinansowaniem)



Więcej znajdziesz na www.program-czyste-powietrze.pl/jak-wypelnic-wniosek-czyste-powietrze-instrukcja

Posiadając te wszystkie dokumenty musisz wybrać jedną z dróg składania wniosku



Weź dofinansowanie z programu "Czyste Powietrze" organizowanego przez Narodowy Fundusz Ochrony Środowiska i Gospodarki Wodnej.

Weź DOTACJĘ / Weź DOTACJĘ z PREFINANSOWANIEM

Złóż e-wniosek przez Internet

- 1 Wejdź na rządowy portal gov.pl (zakładka „Nieruchomości i środowisko” a potem opcja „Skorzystaj z programu Czyste Powietrze”)
- 2 Kliknij przycisk **ZŁÓŻ WNIOSEK** (przeniesiesz się na gwd.nfosigw.gov.pl)*
- 3 Załóż / zarejestruj się za pomocą login.gov.pl (przeniesiesz się na stronę login.gov.pl)
- 4 Wybierz sposób logowania
- 5 Utwórz i wypełnij wniosek o dofinansowanie
- 6 Sprawdź wypełniony wniosek
- 7 Dołącz wymagane załączniki w formie skanów lub dokumentów elektronicznych
- 8 Podpisz wniosek elektronicznie za pomocą profilu zaufanego lub podpisu kwalifikowanego
- 9 Wyślij dokumenty, czyli wniosek z załącznikami (potwierdzenie złożenia wniosku otrzymasz na e-mail)



Złóż papierowy wniosek w urzędzie

- 1 Załóż się w systemie **Generator Wniosków o Dofinansowanie (GWD)** na stronie internetowej <https://gwd.nfosigw.gov.pl>
- 2 Wypełnij wniosek o dofinansowanie lub dofinansowanie z prefinansowaniem zgodnie z instrukcją
- 3 Zweryfikuj wypełniony wniosek i zatwierdź
- 4 Kliknij ikonę „przygotuj do podpisu” (nie wybieraj podpisu elektronicznego)
- 5 Wydrukuj wniosek
- 6 Dołącz wymagane załączniki
- 7 Podpisz wniosek
- 8 Złóż wniosek osobiście lub drogą pocztową bądź kurierem do właściwego WFOŚiGW lub jego oddziału lub gminy, która zawarła porozumienie o realizacji programu



Weź łącznie KREDYT z DOTACJĄ

Złóż wniosek w banku i skorzystaj z Kredytu Czyste Powietrze

- 1 Przyjdź do oddziału banku (lub partnera banku), który przystąpił do programu „Czyste Powietrze”
- 2 Złóż wniosek o Kredyt Czyste Powietrze (bank poinformuje Cię czy kredyt jest objęty gwarancją BGK)
- 3 Skompletuj i złóż wymagane załączniki
- 4 Po przyznaniu kredytu, bank wypełni Twój wniosek o dofinansowanie z programu „Czyste Powietrze”
- 5 Sprawdź i podpisz wypełniony wniosek o dofinansowanie
- 6 Bank wyśle Twój wniosek do wojewódzkiego funduszu ochrony środowiska i gospodarki wodnej



czystepowietrze.gov.pl

Złóż wniosek przez Internet



<https://www.gov.pl/web/gov/skorzystaj-z-programu-czyste-powietrze>

Złóż wniosek w urzędzie



<https://www.gov.pl/web/gov/skorzystaj-z-programu-czyste-powietrze>

Złóż wniosek w banku



<https://czystepowietrze.gov.pl/zloz-wniosek-w-banku/>

Do kogo skierowana jest dotacja?



Do otrzymania dotacji z prefinansowaniem potrzebujesz UMOWY z WYKONAWCĄ. Prefinansowanie to wypłata części lub całości dotacji przyznanej przez wfośigw na rachunek bankowy WYKONAWCY.

Prefinansowanie obejmuje wypłatę:

- 🕒 zaliczki – maksymalnie do wysokości 50% przyznanej dotacji
- 🕒 pozostałej części dofinansowania po zrealizowaniu umowy

Z DOTACJI Z PREFINANSOWANIEM możesz skorzystać składając wniosek w ramach 2 lub 3 części programu „Czyste Powietrze” (podwyższony i najwyższy poziom dofinansowania).

Do kogo skierowana jest dotacja?



KREDYT CZYSTE POWIETRZE to kredyt przyznawany przez współpracujący bank na realizację inwestycji w ramach programu „Czyste Powietrze”. Dotacja, którą otrzymasz z programu służy części kredytu bankowego. Kredyt Czyste Powietrze skierowany jest do Beneficjentów uprawnionych do podstawowego i podwyższonego poziomu dofinansowania.

Lista banków uczestniczących w programie jest aktualizowana na stronie czystepowietrze.gov.pl.

W ramach wprowadzonych 3 stycznia 2023 roku zmian w Programie umożliwiono również w ścieżce bankowej rozpoczęcie realizacji przedsięwzięcia do 6 miesięcy przed złożeniem wniosku.

Bank udziela kredytu z własnych środków z przeznaczeniem wyłącznie na:

- 🕒 Pokrycie kosztów kwalifikowanych przedsięwzięcia oraz kosztów podatku od towarów i usług (VAT) naliczonego od tych kosztów w wysokości nie mniejszej niż 95% kwoty kredytu.
- 🕒 Pokrycie pozostałych kosztów przedsięwzięcia, które są zgodne z celami Programu i niezbędne do jego realizacji oraz pokrycie podatku od towarów i usług (VAT) naliczonego od tych kosztów, jednak łącznie w wysokości nie większej niż 5% kwoty kredytu.

Do kogo skierowana jest dotacja?



- 🕒 Twój dom po ociepleniu i wymianie źródła ciepła może zużywać nawet do 70% mniej energii.
- 🕒 Program dla budynków oddanych do użytku.
- 🕒 Kwota dotacji dotyczy cen netto.
- 🕒 Lepsza izolacja i efektywniejsze systemy ogrzewania zwiększają komfort życia w domu.
- 🕒 Inwestycje w nowoczesne systemy ogrzewania i izolację mogą podnieść wartość nieruchomości.
- 🕒 Jeżeli wnioskodawca otrzymał dofinansowanie z innych programów rządowych, może otrzymać dofinansowanie z Programu, na inny zakres przedsięwzięcia.
- 🕒 Po zakupie konieczność zeżłomowania starego urządzenia.

Przydatne linki



- 🕒 czystepowietrze.gov.pl/kalkulator-dotacji
- 🕒 czystepowietrze.gov.pl/akademia-czystego-powietrza
- 🕒 doradztwo-energetyczne.gov.pl
- 🕒 www.peee.gov.pl
- 🕒 lista-zum.ios.edu.pl



Proszę zauważyć, że podane informacje są ogólnymi wytycznymi i mogą ulec zmianie. Zawsze warto skonsultować się z aktualnymi informacjami na stronach rządowych.