

Program **Mój Prąd 5.0**



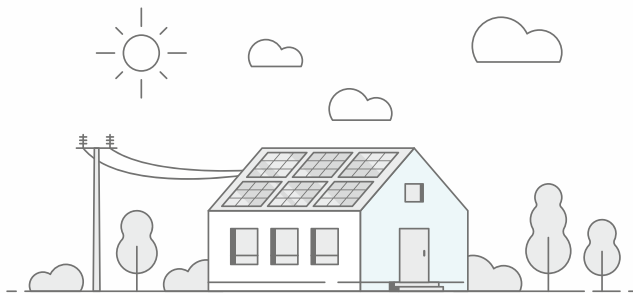
THE HYBRID
CHANGE

Czy wiesz, że twój klient może otrzymać dofinansowanie wymiany kotła gazowego lub węglowego na pompę ciepła lub hybrydową pompę ciepła?



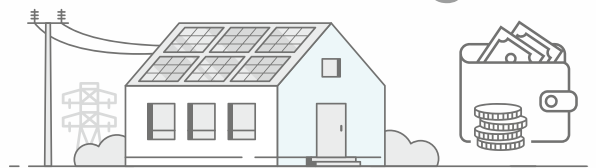
Zapoznaj się z naszym materiałem i przekazaj informacje klientowi.

Do kogo skierowana jest dotacja?



Program skierowany jest do gospodarstw domowych, a beneficjentami mogą zostać wyłącznie osoby fizyczne wytwarzające energię elektryczną na własne potrzeby.

NET-billing



Wymaganiem jest zawarcie umowy w nowym systemie NET-billingu.

Jakie kwoty dofinansowania możesz uzyskać?



Można uzyskać do 50% kwalifikowanych.

Poniżej dokładna rozpiska dofinansowań:

Mój Prąd 5.0

Osoby, które spełniają wszystkie trzy poniższe warunki:

- otrzymały dotację na mikroinstalację fotowoltaiczną,
- korzystają z systemu rozliczeń NET-metering tzw. opustów,
- przejdą na NET-billing

Dofinansowania do mikroinstalacji fotowoltaicznej + urządzenie dodatkowe
+3000 zł

Osoby, korzystające z systemu rozliczeń NET-metering tzw. opustów i nie otrzymały wcześniej z dotacji na mikroinstalację fotowoltaiczną.

Dofinansowania do mikroinstalacji fotowoltaicznej + urządzenie dodatkowe
do 7000zł

Osoby, korzystające z systemu rozliczeń NET-billing, ale nie otrzymały wcześniej dotacji na mikroinstalację fotowoltaiczną.

Dofinansowania do mikroinstalacji fotowoltaicznej
do 6000zł

Kolektory słoneczne
c. w. u.:
do 3 500,00 zł

System zarządzania energią HEMS/EMS:
do 3 000,00 zł

Pompy ciepła typu powietrze / powietrze:
do 4 400,00 zł

Magazyn energii elektrycznej:
do 16 000,00 zł

Pompa ciepła typu powietrze/woda:
do 12 600,00 zł

Pompa ciepła powietrze/woda o podwyższonej klasie efektywności energetycznej:
do 19 400,00 zł

Gruntowe pompy ciepła - pompy ciepła grunt/woda, woda/woda:
do 28 500,00 zł

Magazyn ciepła:
do 5 000,00 zł



W kwoty również wlicza się montaż urządzenia.

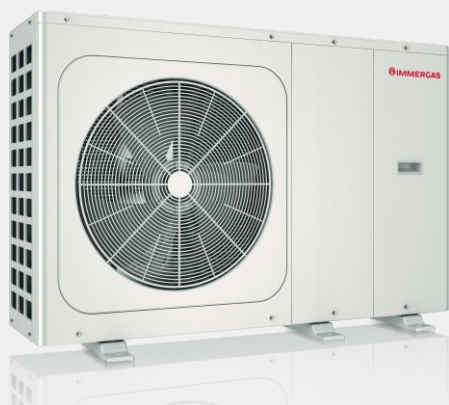


Pompy ciepła i hybrydowe pompy ciepła

Zeskanuj kod i poznaj zalety pomp ciepła i hybrydowych pomp ciepła Immergas.



Monoblok



Magis M



Split



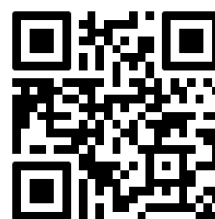
Magis PRO V2



Hybryda
Monoblok



Victrix Hybrid



Hybryda
Split



Magis COMBO V2

Jakie produkty z oferty Immergas podlegają dofinansowaniu?



Pompa ciepła do przygotowania c.w.u.



Immerwater V5

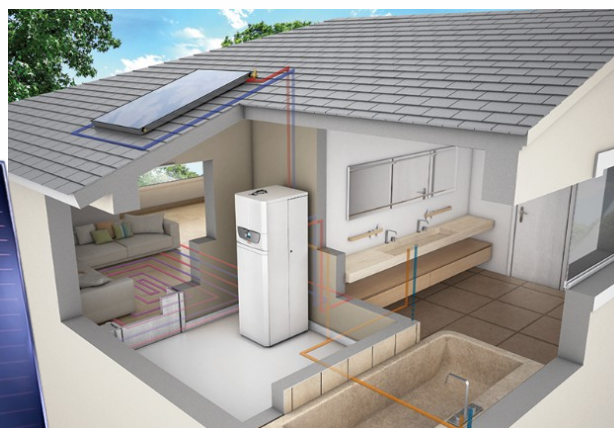


Magazyn ciepła

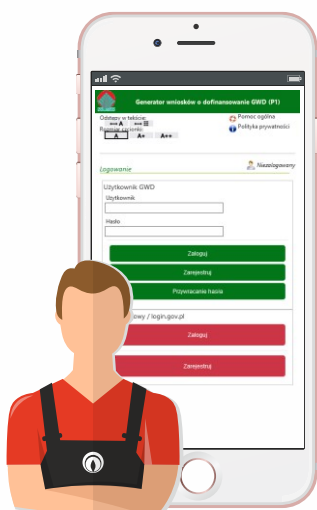
Cała oferta buforów i zasobników Immergas



Kolektory słoneczne c. w. u.



Jak złożyć wniosek o dotację?



Wniosek składa się poprzez stronę za pomocą Generator Wniosków o dofinansowanie (GWD), wyłącznie taka forma złożenia wniosku jest akceptowana przez Narodowy Fundusz Środowiska i Gospodarki Wodnej <https://gwd.nfosigw.gov.pl/>



Żeby taki wniosek złożyć należy na portalu stworzyć konto, a do założenia konta będzie potrzebny profil zaufany.

profil zaufany



Szczegółowa instrukcja składania wniosku – zeskanuj kod



ZESKANUJ KOD

Jakie dokumenty przygotować, aby sprawnie złożyć wniosek o dofinansowanie?



- ➔ **Wzór zaświadczenia OSD**
https://mojprad.gov.pl/images/wzor_zaswiadczenia_osd-1.pdf
- ➔ **Oświadczenie wnioskodawcy o dokonaniu płatności**
https://mojprad.gov.pl/images/mp5/oswiadczenie-wnioskodawcy-o-dokonaniu-platnosci_pp_moj-prad_mp4.pdf
- ➔ **Pełnomocnictwo do złożenia wniosku**
https://mojprad.gov.pl/images/mp5/pełnomocnictwo-pp_-moj-prad_mp5.pdf
- ➔ **Zaświadczenie Net-billing**
https://mojprad.gov.pl/images/mp5/zaswiadczenie-net-billing_pp_moj-prad_mp5.pdf
- ➔ **Protokół odbioru prac**
https://mojprad.gov.pl/images/mp5/protokol-odbioru-prac-od-wykonawcy_pp_moj-prad_mp5-1.pdf



Więcej znajdziesz na <https://mojprad.gov.pl/o-programie/nabor-v>

Co warto wiedzieć – najważniejsze informacje



- Program dla budynków **nowych i modernizowanych**
- Wymagana podpisana **umowa w systemie rozliczeń NET-billing**
- W edycji 5.0 można złożyć dofinansowanie również na **pompy ciepła i kolektory słoneczne**, Ponadto w programie dofinansowywane są urządzenia z wersji 4.0: magazynów energii, magazynów ciepła i systemów zarządzania energią, które były obecne już w czwartej edycji programu uruchamianej wraz z wdrożeniem nowego systemu rozliczania prosumentów (tzw. NET-billingu).
- Możliwość skorzystania z dotacji dla **posiadaczy kotłów gazowych, którzy chcieliby zmienić źródło ciepła na pompę ciepła**.
- **Nie ma konieczności wymiany kotła gazowego na pompę ciepła**. Można pozostawić kocioł gazowy jako źródło szczytowe (w alternatywie do grzałek elektrycznych). Natomiast jeżeli chcemy wymienić kocioł węglowy na pompę ciepła w takim wypadku lepszym rozwiązaniem okaże się program „Czyste powietrze”.
- Wniosek o dofinansowanie składamy, kiedy **zostało wydane zaświadczenie** przez operatora systemu dystrybucyjnego, że nasza instalacja funkcjonuje i jest przyłączona do sieci energetycznej. Kolejnym warunkiem otrzymania dotacji jest posiadanie zamontowanego licznika oraz podpisana umowa na dostawę energii elektrycznej.
- Z dofinansowania na **dotatkowe urządzenia mogą skorzystać uczestnicy czwartej edycji** programu, którzy już rozliczają się w net-billingu, ale otrzymują oni dofinansowanie jedynie na inny zakres rzeczowy, czyli na magazyn energii, magazyn ciepła, kolektory słoneczne, pompy ciepła czy systemy zarządzania energią.
- Beneficjenci, którzy przejdą z systemu opustów (tzw. net-metering) na NET-billing otrzymają bonus w wysokości 3000 zł, ale w momencie kiedy do instalacji fotowoltaicznej dodożymy dodatkowe urządzenia, np. magazyn energii, pompę ciepła, itd.
- Minimalna pojemność magazynu ciepła – 20 dm³ (1 dm³ = 1 litr).
- Nie podlegają dofinansowaniu urządzenia magazynujące ciepło, które nie wpływają na wzrost autokonsumpcji energii elektrycznej wytworzonej przez mikroinstalację fotowoltaiczną – np. zasobnik c.w.u. i/lub bufor ciepła zasilany przez kocioł na paliwo stałe, kocioł gazowy.
- Mikroinstalacja fotowoltaiczna powinna być tak dobrana, aby roczna produkcja nie przekraczała 120% zużycia energii przez wnioskodawcę.
- Instalacja fotowoltaiczna, zgłoszona do programu Mój Prąd musi zostać wyłączona z zakresu programu „Czyste Powietrze”.
- Dofinansowanie **nie zostanie udzielone w przypadku przedstawienia faktur jedynie za wykonane usługi montażu urządzenia**, bez udokumentowania fakturą lub paragonem imiennym zakupu danego urządzenia zgłoszonego do dofinansowania.
- Dofinansowanie do pomp ciepła, może być udzielone pod warunkiem, że w budynku mieszkalnym objętym dofinansowaniem **nie będzie zainstalowane i nie będzie użytkowane źródło ciepła na paliwa stałe**.
- Przede wszystkim, dofinansowanie na pompę ciepła oraz inne elementy tj. urządzenia służące do magazynowania energii elektrycznej, magazynowania ciepła, system zarządzania energią, kolektory słoneczne może być udzielone, jedynie pod warunkiem wykazania przez nas do dofinansowania zainstalowanej mikroinstalacji fotowoltaicznej (oprócz uczestników 4 edycji).