

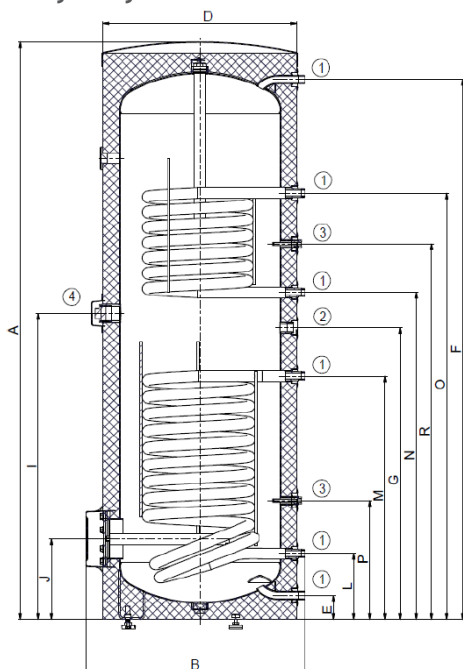
## ZASOBNIK UBS 300 SOL V2

Zasobnik emaliowany dwuwężownicowy przeznaczony do współpracy z instalacją solarną.



Dane techniczne	j.m.	
Pojemność zasobnika	l	275
Wysokość	mm	1791
Średnica	mm	600
Ciężar zasobnika pustego	kg	111
Maksymalne ciśnienie w zasobniku	bar	10
Maksymalne ciśnienie czynnika grzewczego	bar	10
Maksymalna temperatura czynnika grzewczego	°C	110
Maksymalna temperatura wody w zasobniku	°C	80
Powierzchnia wężownicy dolnej/górnej	m <sup>2</sup>	1,2/0,8
Pojemność wężownicy dolnej/górnej	l	8,5/5,5
Moc wężownicy dolnej/górnej dla temperatury czynnika grzewczego 80 °C	kW	29/19
Czas podgrzania c.w.u. dla temperatury czynnika grzewczego 80 °C wężownicy dolnej/górnej	min	33/25
Straty postojowe	W	85
Klasa efektywności energetycznej		C

### Wymiary



Wymiar	[mm]
A	1791
B	678
D	600
E	74
F	1674
G	904
I	948
J	249
L	204
M	754
N	1014
O	1322
P	369
R	1164

Przyłącze	
①	3/4" zewn.
②	3/4" wewn.
③	1/2" wewn.
④	6/4" wewn.

### Karta produktu (zgodnie z Rozporządzeniem 812/2013, 814/2013)

(a)	Nazwa dostawcy lub znak towarowy	Immergas Polska Sp. z o.o.	
(b)	Identyfikator modelu dostawcy	UBS 300 SOL V2	
(c)	Klasa efektywności energetycznej	C	
(d)	Strata postojowa V	85,0	W
(e)	Pojemność magazynowa S	275,0	L

Należy się zapoznać i postępować zgodnie ze szczególnymi środkami ostrożności zawartymi w instrukcji. Dotyczą one montażu, instalacji, konserwacji, usuwania oraz recyklingu urządzenia.

### Etykieta energetyczna

